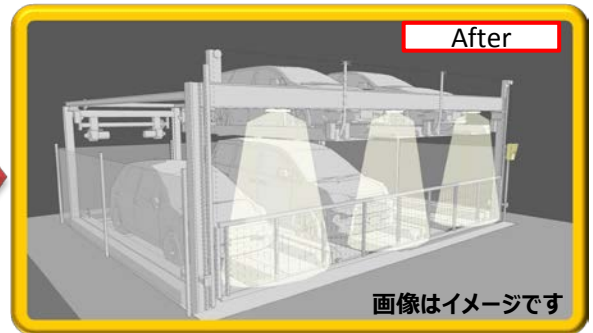
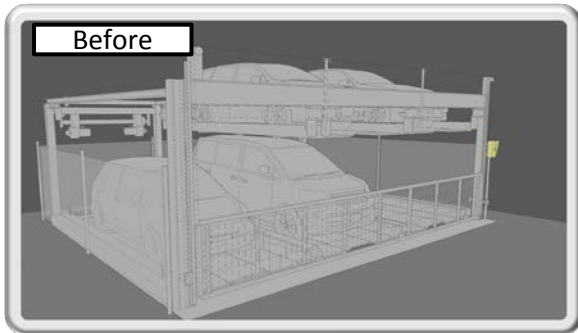


駐車場の明るさにお悩みではありませんか？



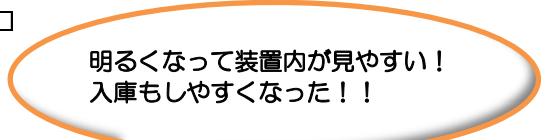
明るさのお悩みに・・・

装置内の照明追加をお勧めします！



装置内に補助照明としてLED照明器具の追加ご提案いたします。□照明を追加することにより、夜間の装置内確認が行いやすくなり安全性が向上します。

- 照明用電源の増設工事が不要です。  
照明はDC24Vまたはソーラーバッテリー式のものを採用しますので電源工事は不要です。(装置内の配線工事は除く)
- ご希望によりさまざまな点灯方式にも対応いたします。  
照明の点灯方式は周囲明るさ、タイマー等による自動点滅方式から対応が可能です。また、DC24V照明の場合は装置のキーONにあわせて点灯させる等の対応も可能です。



・注意事項

- ・機種によっては照明追加を行えない場合があります。
- ・実施の可否は現地調査の上判断させていただきます。
- ・工事詳細については、別途打ち合わせの上決めさせていただきます。

他にも、さまざまな課題を解決する、当社ならではのご提案があります！

当社では、マンション駐車場のリニューアルに際し、独自の技術と豊富な実績をもとに様々なご提案を行っています。

ご質問、ご相談などございましたらお気軽に問い合わせ下さい。(現地調査、お見積りは無料です)



サノヤス・エンジニアリング株式会社

URL : <http://www.sanoyas-eng.co.jp/>

E-mail : [info@sanoyas-eng.co.jp](mailto:info@sanoyas-eng.co.jp)

(本社 営業部) 〒559-0016

(東京営業所) 〒103-0002

大阪市住之江区西加賀屋二丁目2番11号

東京都中央区日本橋馬喰町2丁目1番1号

TEL. (06)6684-2022 FAX. (06)6684-1045

(三井住友銀行浅草橋南ビル5階)

TEL. (03)5645-0028 FAX. (03)5645-0029